

Consultar disponibilidade

- [Objetivo](#)
- [Processo](#)

Objetivo

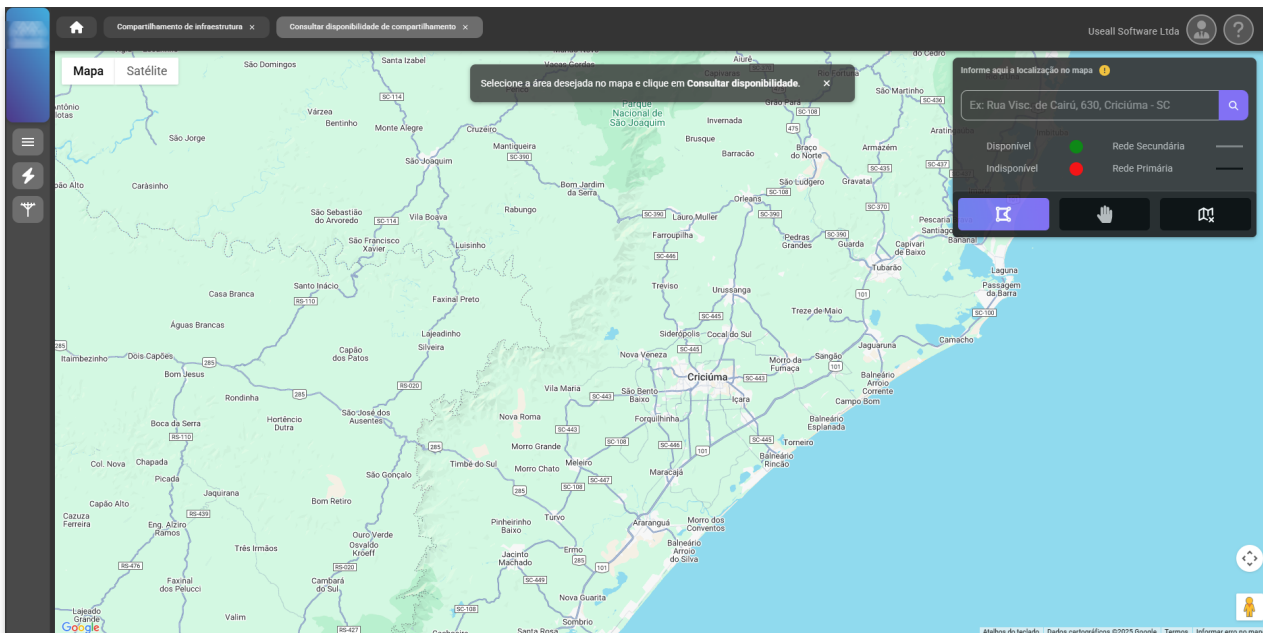
A **consulta de disponibilidade** é o recurso que permite ao responsável técnico verificar previamente as características e a disponibilidade das estruturas na rede elétrica, para evitar projetos que incluam postes já com capacidade máxima de ocupantes.


Aviso

Nesta etapa, realiza-se apenas a consulta de viabilidade da instalação. O projeto e a execução da instalação serão avaliados e realizados posteriormente no processo de solicitação de compartilhamento de infraestrutura.

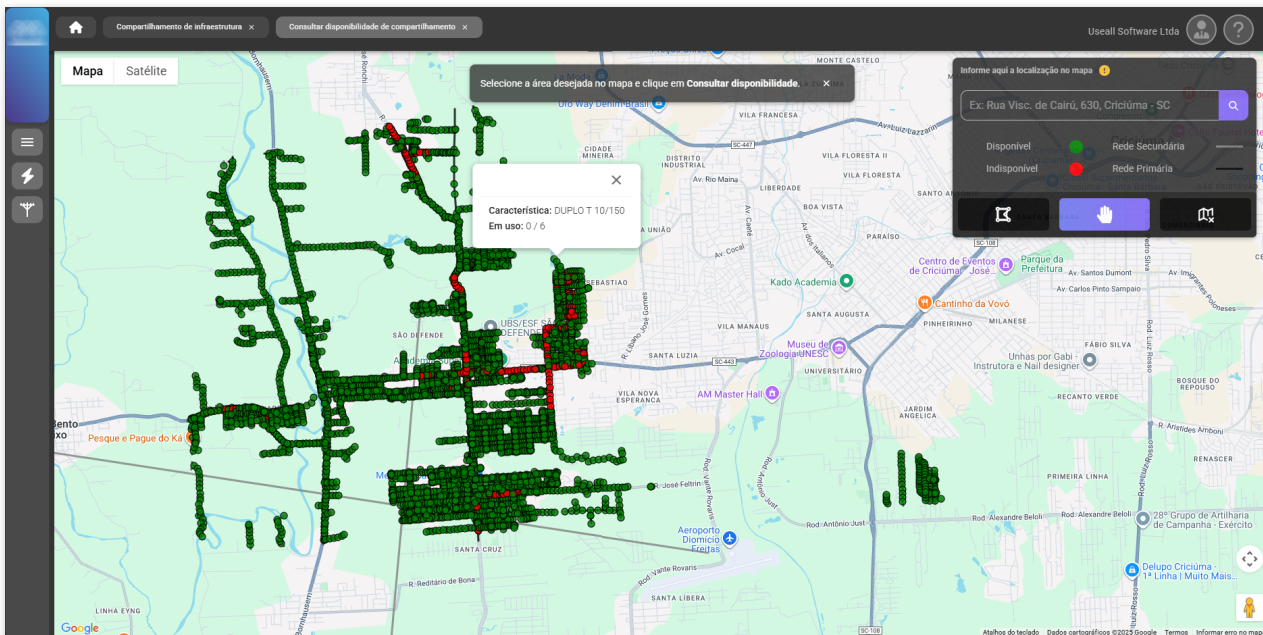
Processo

A consulta de disponibilidade dos postes é realizada por meio do mapa disponível no módulo do sistema, em: **P3 Tec > Compartilhamento de infraestrutura > Consulta de disponibilidade.**



Para verificar as estruturas de uma área, localize a região no mapa utilizando o campo de pesquisa de endereço ou arrastando o cursor. Após encontrar a área de interesse, utilize a função **Desenho** (ícone ) , marcando ao menos quatro pontos que se conectem. O mapa exibirá os postes contidos na área selecionada.


O círculo verde indica postes disponíveis, enquanto o círculo vermelho representa postes com ocupação máxima. Clicando em um poste, é possível visualizar suas características e nível de ocupação.





[Voltar ao topo](#)




[Download PDF](#)

Matriz Criciúma
 (48) 3411-0600

Unidade Florianópolis
 (48) 99168-2865

Unidade Caxias do Sul
 (54) 99631-8810

Unidade Sorocaba
 (15) 99144-9939